



九十九里ビーチライン沿い・白里ICからすぐの旧民宿 民泊やマリンスポーツ関連の施設などいかがでしょうか？

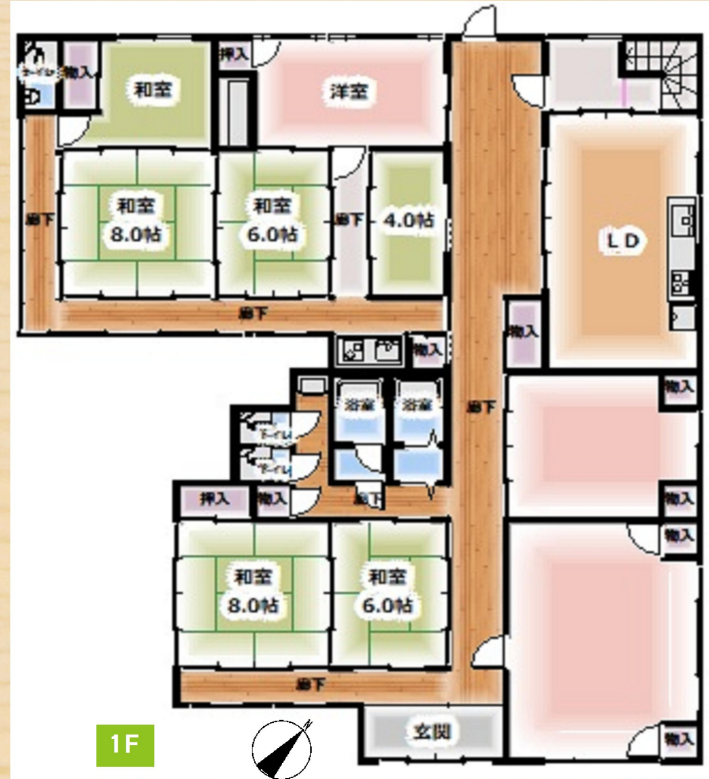
中古戸建 (民宿)

白里海岸まで
徒歩1分

大網白里市南今泉

10LDK 1000万円

その他 キッチン2ヶ所・浴室2ヶ所
・トイレ4ヶ所あり
屋外浴室 (使用不明)



※現況と図面の相違は、現況を優先します

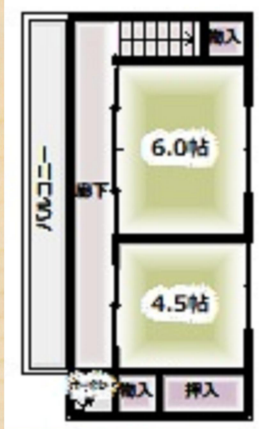
所在地：大網白里市南今泉4881
交通：九十九里有料道 白里ICから2分(約200m)
敷地面積：696.47㎡(210坪)
建物面積：258.66㎡(78.24坪)
構造：木造瓦・亜鉛メッキ銅板葺
建築年月日昭和42年5月30日



このトンネル抜けると すぐ海です



建物の使用には、修繕が必要です。



2F

株式会社 サングッド

千葉県知事(1)017276

千葉県大網白里市大網505-6
www.sangood.co.jp
公社 全日本不動産協会千葉

お問い合わせはお気軽にどうぞ
TEL 0475-53-3910
FAX 0475-72-3930

担当者
取引態様
仲介