



大通りから離れた、閑静な住宅地

南に面した洋室は採光・通風良し

心地よい空間です♪

中古戸建

総武本線榎戸駅
より車で2分

施工会社:住友不動産

4LDK

延床面積 1F:69.14㎡
2F:49.27㎡

730 万円



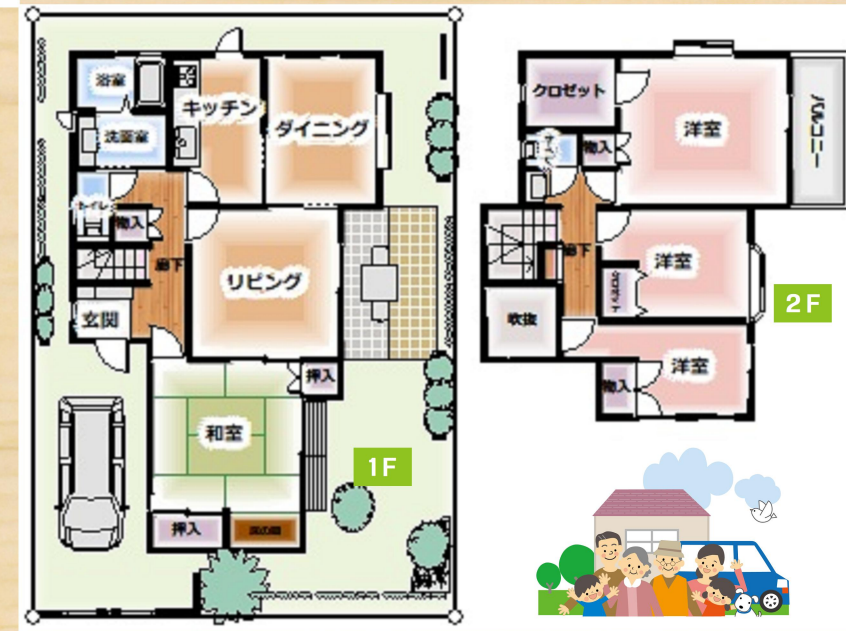
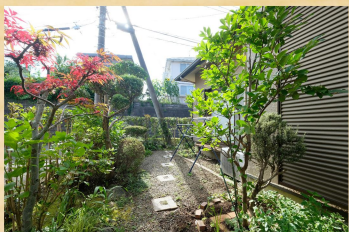
設備・条件：上下水道 / 集中プロパン

- 所在地：八街市泉台2-11-2
- 交通：総武本線榎戸駅徒歩約10分
- 敷地面積：167.96㎡ (50.80坪)
- 建物面積：118.41㎡ (35.82坪)
- 構造：木造スレート葺2階建
- 権利内容：所有権
- 用途地域：第一種低層住居専用地域
- 建物の建築年月1992年(平成4年)2月

南 向き



八街北小学校



(図面と現況の相違は、現況を優先します。)



株式会社 サングッド

千葉県知事(1)017276

千葉県大網白里市大網505-6

www.sangood.co.jp

公社 全日本不動産協会千葉

お問い合わせはお気軽にどうぞ

TEL 0475-53-3910

FAX 0475-72-3930

担当者

坂本

取引態様

専任媒介