

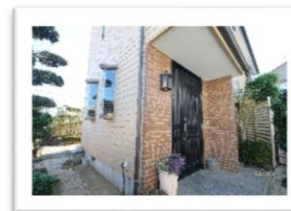
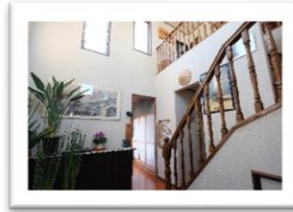
生活に便利な場所です



●陽当たり良好 ●駐車場3台以上
注文住宅 重厚感あるづくり
吹抜けがある開放感あるお建物です



ファミリーマート・・・約 650m
八街北小学校・・・約1.1km
ランドローム・・・約1.3km
八街高等学校・・・約2.3km
八街総合病院・・・約2.3km



物件種目	中古戸建住宅		
最寄駅	JR総武本線 榎戸駅		
間取タイプ	4LDK		
価格	1,000万円(税込)		
所在地	八街市榎戸701番地58		
交通	JR総武本線「榎戸駅」まで約1.4km 車:約3分 徒歩:約18分		
土地面積	公簿 363.74 m ²	ほかに私道面積	なし
建物	構造・規模	木造セメント瓦葺 2階	
	面積	1F:84.46m ² 2F:55.01m ² 合計:139.47m ²	
間取内訳			
土地権利	所有権	地目	宅地
都市計画	非線引き区域	用途地域	無指定
建ぺい率	60%	容積率	200%
他の制限			
築年月	平成2年3月	駐車場	3台以上
現況	居住中	引渡日	要相談
建築確認			
接道状況	公道ノ一方向 幅員:約7.2m		
設備	井戸/合併浄化槽/プロパンガス		



株式会社
サングッド

〒299-3251 千葉県大網白里市大網 505-6 光ビル A

☎ 0475-53-3910 Fax: 0475-72-3930

売り手 good! 買い手 good! 世間も good!

三方よしの心で3つのGoodを実現しお客様に選ばれる会社をめざします。

www.sangood.co.jp

e-mail: info@sangood.co.jp

■取引態様：専属専任

■担当者：坂本

