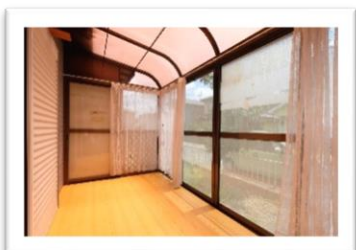
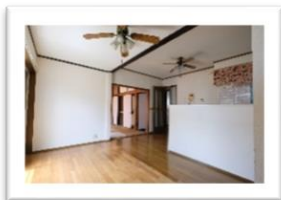




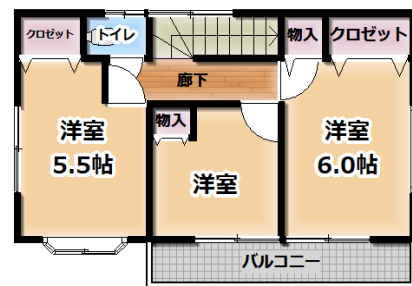
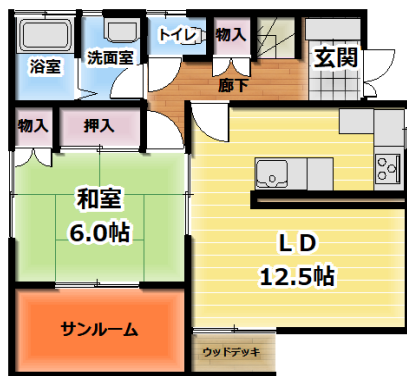
分譲地内につき
環境・陽当り良好

ローソン八街榎台店・・・約1.1km
八街市朝陽小学校・・・約1.8km
ベイシアスーパー・・・約2.2km
プレミアムアウトレット・・・約3.3km

- 陽当たり良好 ●駐車場3台可
- 閑静な住宅街 ●トイレ2カ所
- 2F 全洋室 南向き♪



★お洗濯安心サンルーム付き★



現況と図面に相違があった場合は現況を優先致します

物件種目	売中古戸建		
最寄駅	JR総武本線 榎戸駅		
間取タイプ	4LDK		
価格	750万円 (税込)		
所在地	八街市八街は1-425		
交通	JR総武本線「榎戸駅」約2.8km 車:約5分 徒歩:約24分		
土地面積	公簿 149 m ²	ほかに私道面積	
建物	構造・規模	木造セメント瓦葺 2階建て	
	面積	1F:38.92m ² 2F:37.26m ² 合計:76.18m ²	
間取内訳			
土地権利	所有権	地目	宅地
都市計画	無指定	用途地域	非線引き区域
建ぺい率	60%	容積率	200%
他の制限			
築年月	平成8年3月	駐車場	3台可
現況	空家	引渡日	即日
建築確認			
接道状況			
設備	上水道・浄化槽・プロパンガス		



株式会社
サングッド

〒299-3251 千葉県大網白里市大網 505-6 光ビル A
☎ 0475-53-3910 Fax: 0475-72-3930

売り手 good! 買い手 good! 世間も good!

三方よしの心で3つのGoodを実現しお客様に選ばれる会社をめざします。

www.sangood.co.jp
e-mail: info@sangood.co.jp

■取引態様：専任

■担当者：坂本

