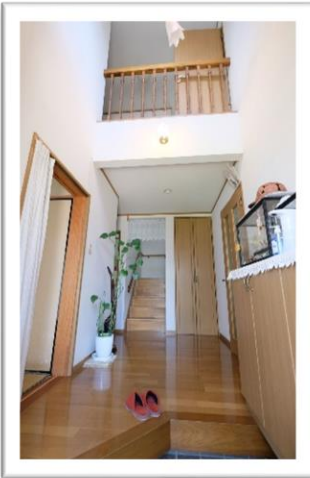




生活に便利な場所です
子育てに優しい住環境

セブンイレブン八街五区点・・・車で約2分
八街総合病院・・・・・・・・・・車で約2分
八街市実住小学校・・・・・・・・・・車で約3分
トウズパー・・・・・・・・・・車で約4分

- 陽当たり良好 ●閑静な住宅街
- トイレ2カ所 ●駐車2台可
- 吹き抜けのある明るい玄関



現況と図面に相違があった場合は現況を優先致します

| | | | |
|-------|------------------------------------|--|----------------|
| 物件種目 | 売中古戸建 | | |
| 最寄駅 | JR総武本線 八街駅 | | |
| 間取タイプ | 4LDK | | |
| 価格 | 930万円 (税込) | | |
| 所在地 | 八街市八街ほ | | |
| 交通 | JR総武本線「八街駅」約1.4km 車:約4分 徒歩:約17分 | | |
| 土地面積 | 公簿 165.52 m ² | ほかに 私道面積 | m ² |
| 建物 | 構造・規模 | 木造スレート葺 2階建て | |
| | 面積 | 1F:68.00m ² 2F:60.00m ² 合計:128m ² | |
| 間取内訳 | | | |
| 土地権利 | 所有権 | 地目 | 宅地 |
| 都市計画 | 非線引き区域 | 用途地域 | 第1種住居地域 |
| 建ぺい率 | 60% | 容積率 | 200% |
| 他の制限 | | | |
| 築年月 | 平成11年8月 | 駐車場 | 2台可 |
| 現況 | 居住中 | 引渡日 | 要相談 |
| 建築確認 | | | |
| 接道状況 | 南西側:道路位置指定 幅員:6m | | |
| 設備 | 井戸・下水道・プロパンガス | | |



株式会社
サングッド

〒299-3251 千葉県大網白里市大網 505-6 光ビル A

☎ 0475-53-3910 Fax: 0475-72-3930

売り手 good! 買い手 good! 世間も good!

三方よしの心で3つのGoodを実現しお客様に選ばれる会社をめざします。

www.sangood.co.jp

e-mail: info@sangood.co.jp

■取引態様：専任媒介

■担当者：坂本

