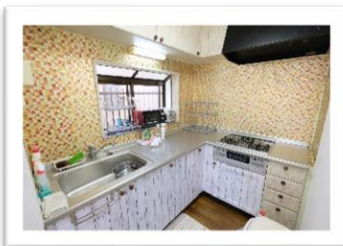




陽当たりの良い南向き
生活に便利な場所です

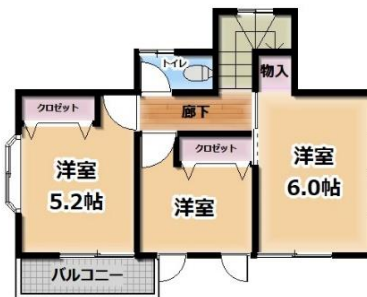
ミニストップ八街大木店・・・約650m
 スーパータイヨー八街店・・・約650m
 ドラックストアセガミ八街店・・・約750m
 八街市実住小学校・・・・・・・約2.1km
 八街市中央中学校・・・・・・・約2.4km

窓のあるL字型キッチン



2面採光 明るい2階洋室

- 陽当たり良好 ● 駐車場2台可
- 閑静な住宅街 ● トイレ2カ所
- 角地 (2方向道路)
- フェンス付きのお庭



現況と図面に相違があった場合は現況を優先致します

物件種目	中古戸建住宅		
最寄駅	JR総武本線 八街駅		
間取タイプ	4LDK		
価格	880万円 (税込)		
所在地	八街市大木672		
交通	JR総武本線「八街駅」まで約2km 車:約7分 徒歩:約15分		
土地面積	公簿 127㎡	ほかに私道面積	35.78㎡
建物	構造・規模 木造セメント瓦葺 2階建て 面積 1F:46.37㎡ 2F:34.78㎡ (81.15㎡) 約24.54坪 間取内訳		
土地権利	所有権	地目	宅地
都市計画	非線引き区域	用途地域	無指定
建ぺい率	60%	容積率	200%
他の制限			
築年月	平成8年6月	駐車場	2台可
現況	居住中	引渡日	要相談
建築確認			
接道状況	角地:東側/公道 南側/位置指定道路		
設備	井戸・下水道・プロパンガス		



株式会社
サングッド

〒299-3251 千葉県大網白里市大網 505-6 光ビル A

☎ 0475-53-3910 Fax: 0475-72-3930

売り手 good! 買い手 good! 世間も good!

三方よしの心で3つのGoodを実現しお客様に選ばれる会社をめざします。

www.sangood.co.jp
e-mail: info@sangood.co.jp

■取引態様: 専任

■担当者: 坂本

