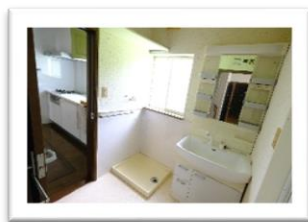




- 南向き陽当たり良好
- 専用庭家庭菜園も可能！
- キッチン・洗面・浴室までの導線が便利
- 駐車1台可 ●全室南向き



### 付近のご案内

川上小学校・・・約280m 車約1分 徒歩約3分  
 セブンイレブン・・・約400m 車約1分 徒歩約5分  
 八街市南中学校・・・約1.6km 車約3分 徒歩約20分  
 ランドロームスーパー・・・約2.6km 車約5分 徒歩約45分



現況と図面に相違があった場合は現況を優先致します

物件種目	<b>中古戸建住宅</b>		
最寄駅	JR総武本線 八街駅		
間取タイプ	4LDK		
価格	<b>780万円</b> (税込)		
所在地	八街市大谷流419		
交通	JR総武本線「八街駅」まで約6km 車:約13分 徒歩:約90分		
土地面積	公簿 165 m <sup>2</sup>	ほかに私道面積	m <sup>2</sup>
建物	構造・規模	木造スレート葺 2階建て	
	面積	1F:58.79m <sup>2</sup> 2F:42.64m <sup>2</sup> 合計:101.43m <sup>2</sup>	
土地権利	所有権	地目	宅地
都市計画	非線引き区域	用途地域	無指定
建ぺい率	60%	容積率	200%
他の制限	築年月	平成2年6月	駐車場
現況	空家	引渡日	1台可 即日
建築確認	建築確認・検査済み		
接道状況	南東側/私道 位置指定道路(法第42条1項5号)		
設備	井戸・浄化槽・プロパンガス		



**株式会社**  
**サングッド**

〒299-3251 千葉県大網白里市大網 505-6 光ビル A

☎ 0475-53-3910 Fax: 0475-72-3930

売り手good! 買い手good! 世間もgood!

三方よしの心得で3つのGoodを実現しお客様に選ばれる会社をめざします。

www.sangood.co.jp  
e-mail: info@sangood.co.jp

- 取引態様：一般媒介
- 担当者：坂本

