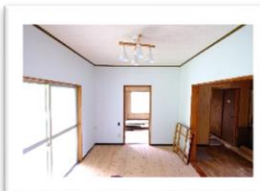




休日は都心から離れて田舎暮らし！  
DIYや家庭菜園等が楽しめるプラス1の生活♪



現況と図面に相違があった場合は現況を優先致します

付近のご案内

- 吉沢公園・・・約550m 車で約2分
- スーパーさかや・・・約2.6km 車で約5分
- ローソン一宮東浪見店・・・約5.3km 車で約9分
- 太東海水浴場・・・約6.9km 車で約12分

●自然に耳を傾けてみませんか♪



●人気の平屋建て



物件種目	中古戸建住宅		
最寄駅	JR外房線 太東駅		
間取タイプ	3K		
価格	390万円 (税込)		
所在地	いすみ市岬町榎沢1554		
交通	JR外房線「太東駅」まで3.2約km 車:約8分		
土地面積	公簿 233 m <sup>2</sup>	ほかに私道面積	26m <sup>2</sup>
建物	構造・規模	木造亜鉛メッキ鋼板ぶき 平屋建て	
	面積	居宅:59.62m <sup>2</sup>	物置:6.62m <sup>2</sup>
	間取内訳		
土地権利	所有権	地目	宅地
都市計画	非線引き区域	用途地域	無指定
建ぺい率	60%	容積率	200%
他の制限			
築年月	昭和63年	駐車場	2台以上可
現況	空家	引渡日	要相談
建築確認			
接道状況	南側:私道(248m <sup>2</sup> 持分/367分の39)		
設備	上水道・汲取り		



株式会社  
サングッド

〒299-3251 千葉県大網白里市大網 505-6 光ビル A

☎ 0475-53-3910 Fax: 0475-72-3930

売り手good! 買い手good! 世間もgood!

三方よしの心で3つのGoodを実現しお客様に選ばれる会社をめざします。

www.sangood.co.jp  
e-mail: info@sangood.co.jp

■取引態様：専任

■担当者：坂本

