

人気の平屋建て♪ 休日は都心から離れて田舎暮らし！

自然に囲まれDIYや家庭菜園等が楽しめるプラス1の生活♪



●屋根張替えリフォーム済み♪



現況と図面に相違があった場合は現況を優先致します

★リビング16.7帖 ★書斎16帖のゆとりある間取り

付近のご案内

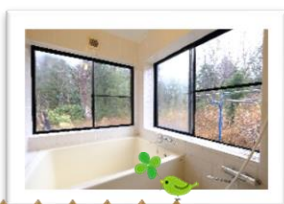
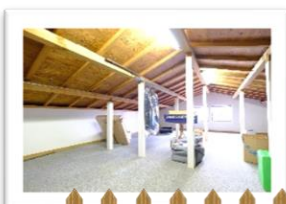
- ファミリーマート・・・約3.5km 車で約7分
- ヤックスドラッグ・・・約4.7km 車で約9分
- 白里海水浴場・・・約5.1km 車で約10分
- スーパーカスミ大網店・・・約5.1km 車で約10分
- 市立大網病院・・・約7.2km 車で約14分



●ガレージ&倉庫

●約3帖はある
ゆったりとした浴室

●収納豊富な屋根裏部屋



物件種目	中古戸建住宅		
最寄駅	JR外房線 大網駅		
間取タイプ	4LDK+屋根裏		
価格	1,980万円 (税込)		
所在地	大網白里市細草904番		
交通	JR外房線「大網駅」まで約9km 車:約19分		
土地面積	公簿 2,036 m ²	ほかに 私道面積	m ²
建物	構造・規模	鉄骨造亜鉛メッキ鋼板葺 平屋建て	
	面積	145.20m ² (43.92坪)	
	間取内訳	LDK×1 洋室×2 和室×2 屋根裏倉庫×1	
土地権利	所有権	地目	宅地・山林
都市計画	市街化調整区域	用途地域	無指定
建ぺい率	60%	容積率	200%
他の制限			
築年月	平成5年1月	駐車場	複数台可
現況	居住中	引渡日	要相談
建築確認	建築確認済み		
接道状況	東側/法第42条1項3号 既存道路		
設備	井戸・浄化槽・プロパンガス エアコン・ガレージ		



株式会社
サングッド

〒299-3251 千葉県大網白里市大網 505-6 光ビル A

☎ 0475-53-3910 Fax: 0475-72-3930

売り手good! 買い手good! 世間もgood!

三方よしの心で3つのGoodを実現しお客様に選ばれる会社をめざします。

www.sangood.co.jp

e-mail: info@sangood.co.jp

■取引態様：専任

■担当者：坂本

